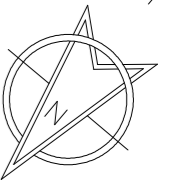


平面計画図

S=1:500

| 道路規格 | |
|---------|-----------------------------|
| 道路規格 | 第3種 第4級 |
| 設計速度 | 20km/h |
| 標準幅員構成 | 全幅員7.0m (車道2.75x2、路肩0.75x2) |
| 設計対象車両 | 普通自動車 |
| 設計自動車荷重 | T-25 |



基準点 座標一覧表

| 点名 | X座標 | Y座標 | 標高 | 備考 |
|---------------|----------|---------|---------|------------|
| KT-5 | 1012.885 | 889.255 | 301.394 | H23年基準点を再測 |
| KT-6 | 970.162 | 857.418 | 297.382 | " |
| KT-7 | 956.931 | 886.552 | 295.198 | " |
| KT-8 (KBM 1) | 980.574 | 905.688 | 292.030 | H23年基準点 |
| KT-9 | 960.433 | 937.163 | 289.680 | H23年基準点を再測 |
| KT-10 | 916.824 | 948.256 | 287.815 | " |
| KT-11 (KBM 2) | 926.786 | 954.856 | 287.000 | H23年基準点 |

中心線 座標一覧表

| 点名 | X座標 | Y座標 | 標高 | 備考 |
|-----------|----------|---------|---------|-------------------|
| IP-4 | 904.339 | 944.458 | - | IP点 |
| IP-5 | 980.907 | 929.035 | - | IP点 |
| IP-6 | 911.811 | 775.146 | - | IP点 |
| EP | 1016.631 | 899.471 | - | 終点 (NO.15+15.850) |
| NO. 6 | 918.746 | 957.161 | 287.190 | |
| NO. 6+10 | 921.993 | 947.811 | 287.813 | |
| KE. 4-2 | 925.845 | 943.484 | 288.060 | 曲線要素点 |
| NO. 7 | 929.289 | 941.118 | 288.257 | |
| NO. 7+10 | 938.632 | 937.638 | 288.787 | |
| KAKA5 | 944.419 | 936.385 | 289.047 | 曲線要素点 |
| NO. 8 | 948.412 | 935.553 | 289.235 | |
| NO. 8+10 | 957.927 | 932.540 | 289.338 | |
| KE. 5-1 | 962.980 | 929.456 | 289.258 | 曲線要素点 |
| NO. 9 | 965.888 | 926.624 | 289.284 | |
| NO. 9+10 | 970.320 | 917.764 | 290.236 | |
| KE. 5-2 | 970.822 | 914.208 | 290.110 | 曲線要素点 |
| NO. 10 | 970.300 | 907.843 | 290.731 | |
| NO. 10+10 | 967.122 | 898.380 | 293.020 | |
| KA. 5-2 | 965.661 | 895.080 | 293.466 | 曲線要素点 |
| KA. 6-1 | 963.758 | 890.842 | 293.917 | 曲線要素点 |
| NO. 11 | 963.047 | 889.250 | 294.086 | |
| NO. 11+10 | 959.939 | 879.776 | 295.002 | |
| KE. 6-1 | 959.756 | 875.533 | 295.304 | 曲線要素点 |
| NO. 12 | 961.210 | 870.008 | 295.741 | |
| NO. 12+10 | 967.913 | 862.806 | 296.702 | |

曲線表

| IP | IP間方向角 | IA | R | TL | SL | CL | IP間距離 | X座標 | Y座標 |
|------|-----------|-----------|---------|---------|--------|--------|---------|----------|----------|
| BP | 220-32-10 | | | | | | 29.219 | 985.292 | 1084.002 |
| IP-1 | 298-32-07 | 77-59-57 | 15.000 | 12.147 | 4.301 | 20.420 | 40.402 | 963.086 | 1065.012 |
| IP-2 | 215-48-20 | 82-43-47 | 20.000 | 28.255 | 0.503 | 48.878 | 52.378 | 982.386 | 1029.518 |
| IP-3 | 236-49-50 | 21-01-30 | 130.000 | 24.124 | 2.219 | 47.704 | 65.010 | 939.907 | 998.875 |
| IP-4 | 348-36-41 | 111-46-51 | 20.108 | 40.885 | 2.509 | 59.338 | 78.106 | 904.339 | 944.458 |
| IP-5 | 245-49-12 | 102-47-29 | 21.000 | 37.220 | 2.005 | 57.687 | 168.689 | 980.907 | 929.035 |
| IP-6 | 49-51-55 | 164-02-43 | 16.000 | 126.823 | 10.820 | 61.810 | 162.616 | 911.811 | 775.146 |
| EP | | | | | | | | 1016.631 | 899.471 |

呑口工 1式
横断暗渠 HP φ1000
L=25.8m

実施設計図面

| | | | |
|------|------------------------|------|-------|
| 工事名 | R2吉士 神山川島線 吉・美郷奥丸 道路工事 | | |
| 路線名等 | (主) 神山川島線 | | |
| 工事箇所 | 吉野川市美郷字奥丸 | | |
| 図面名 | 平面計画図 | | |
| 縮尺 | S=1:500 | 図面番号 | 1 / 7 |
| 事業者名 | 徳島県東部県土整備局 吉野川庁舎 | | |

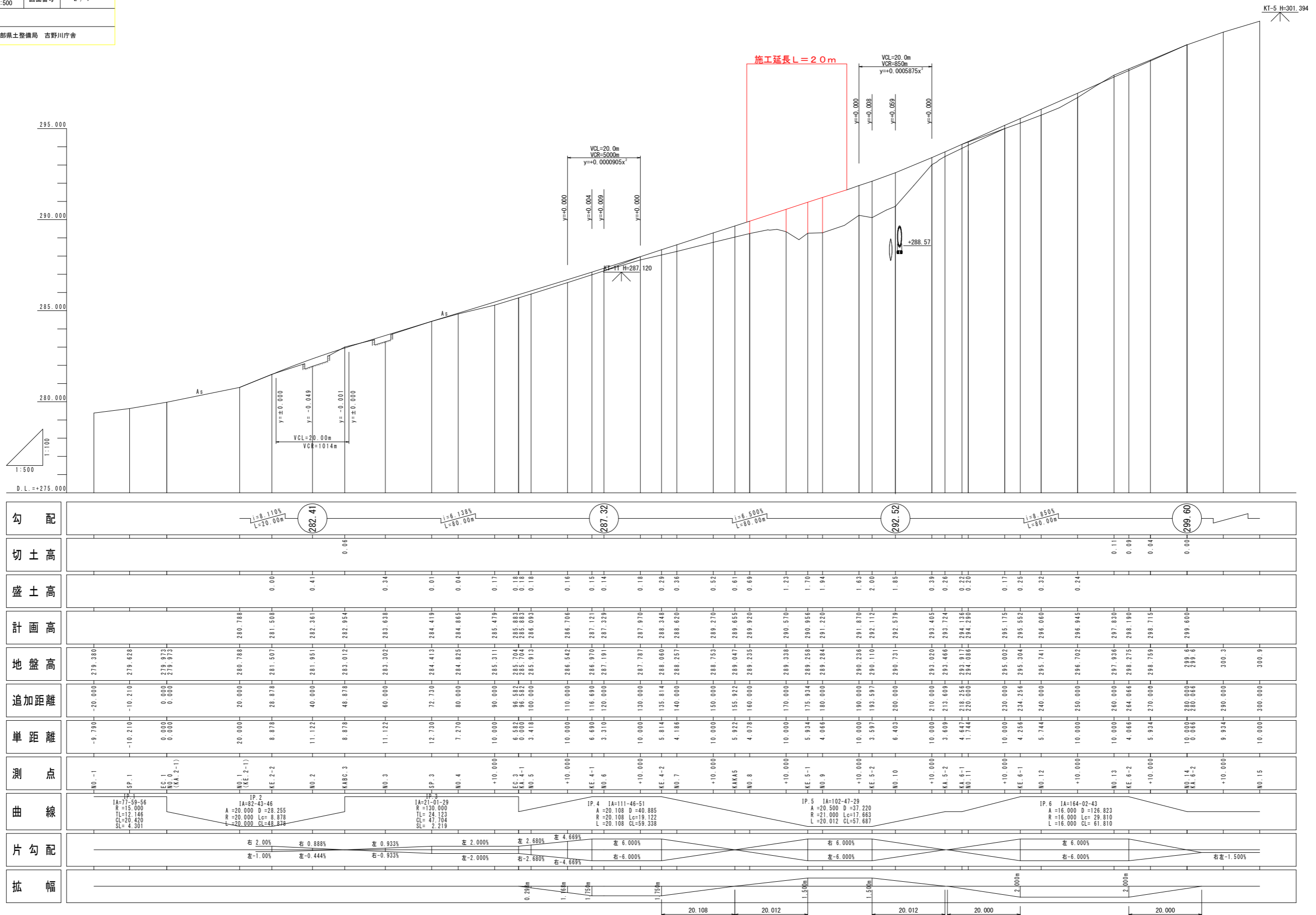


| | | | |
|------|------------------------|------|-------|
| 工事名 | R2吉土 神山川島線 吉・美郷奥丸 道路工事 | | |
| 路線名等 | (主)神山川島線 | | |
| 工事箇所 | 吉野川市美郷宇奥丸 | | |
| 図面名 | 縦断計画図 | | |
| 縮尺 | VS=1:100 HS=1:500 | 図面番号 | 2 / 7 |
| 事業者名 | 徳島県東部県土整備局 吉野川庁舎 | | |

実施設計図面

縦断計画図

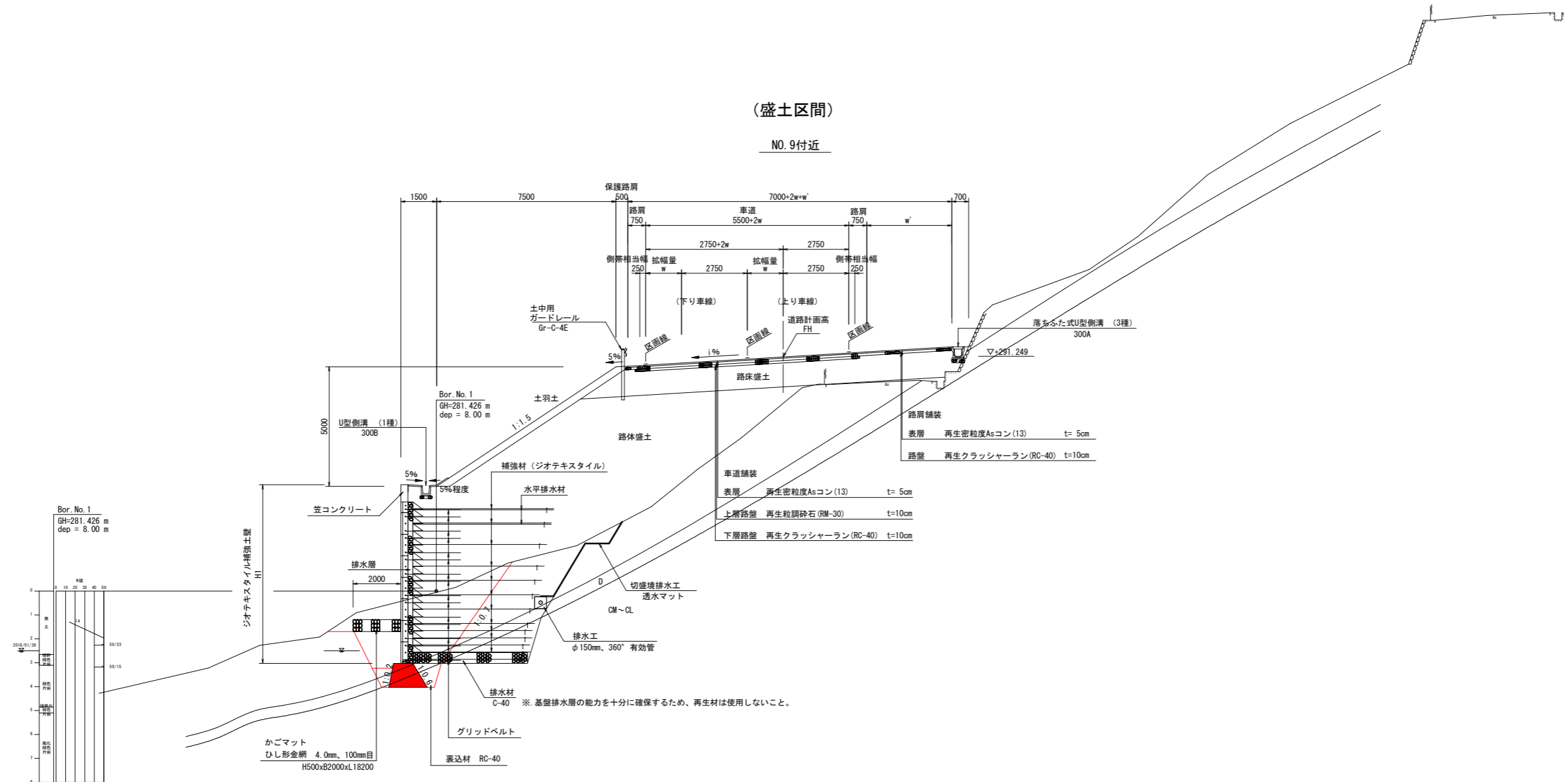
VS=1:100
HS=1:500



KT-5 H=301.394

標準断面図

S=1:100



実施設計図面

| | | | |
|------|------------------------|------|-------|
| 工事名 | R2吉土 神山川島線 吉・美郷奥丸 道路工事 | | |
| 路線名等 | (主)神山川島線 | | |
| 工事箇所 | 吉野川市美郷字奥丸 | | |
| 図面名 | 標準断面図 | | |
| 縮尺 | S=1:100 | 図面番号 | 3 / 7 |
| 事業者名 | 徳島県東部県土整備局 吉野川庁舎 | | |

横断面図 (1)

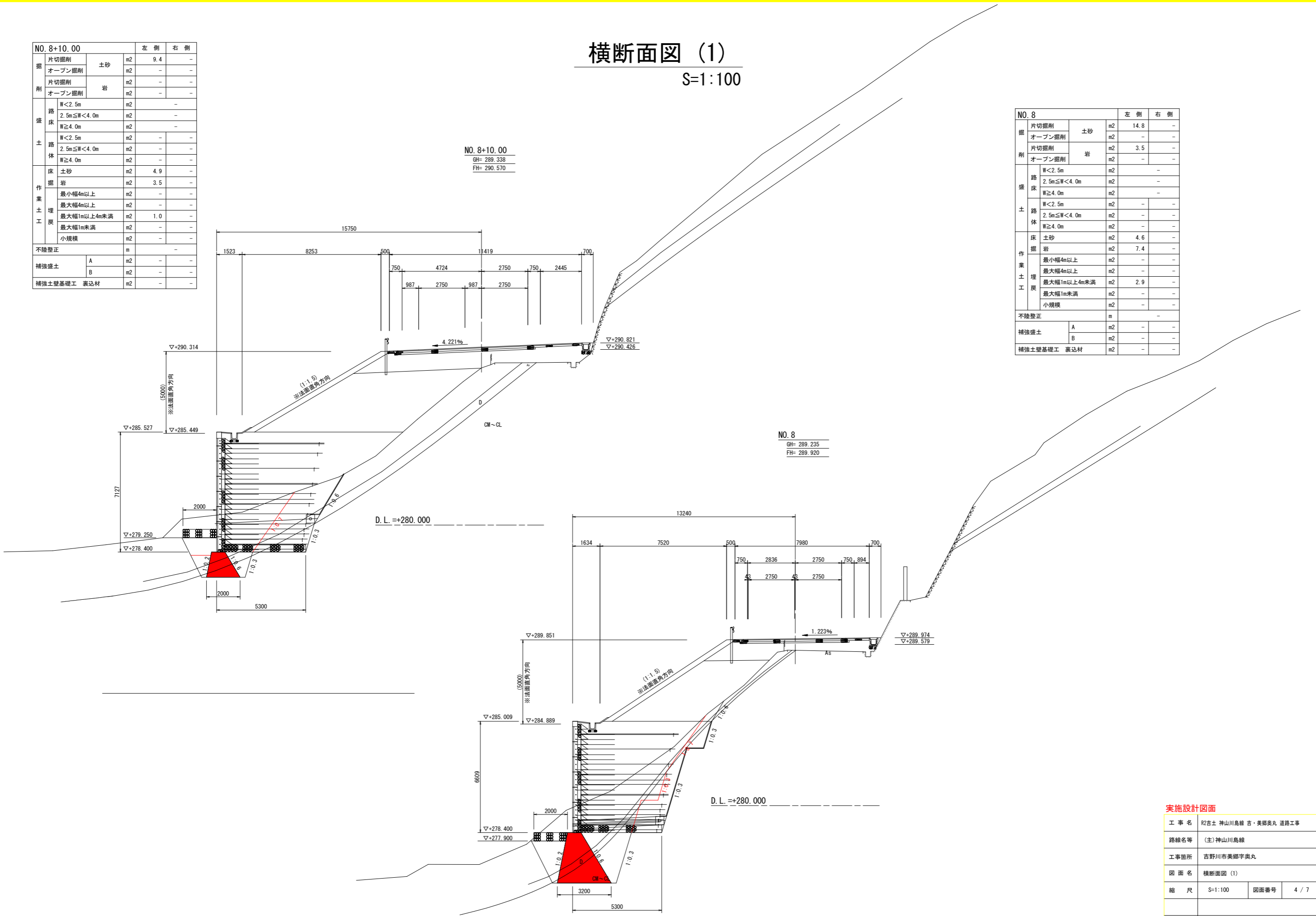
S=1:100

| NO. 8+10.00 | | 左側 | 右側 | |
|-------------|-------------|----|--------|---|
| 掘削 | 片切掘削 | 土砂 | m2 9.4 | - |
| | オープン掘削 | 土砂 | m2 - | - |
| 削 | 片切掘削 | 岩 | m2 - | - |
| | オープン掘削 | 岩 | m2 - | - |
| 盛床 | W<2.5m | m2 | - | - |
| | 2.5m≤W<4.0m | m2 | - | - |
| 土路体 | W<2.5m | m2 | - | - |
| | 2.5m≤W<4.0m | m2 | - | - |
| 作業土工 | 床土砂 | m2 | 4.9 | - |
| | 掘岩 | m2 | 3.5 | - |
| | 最小幅4m以上 | m2 | - | - |
| | 最大幅4m以上 | m2 | - | - |
| | 最大幅1m以上4m未満 | m2 | 1.0 | - |
| 小規模 | m2 | - | - | |
| 不陸整正 | m | - | - | |
| 補強盛土 | A | m2 | - | - |
| | B | m2 | - | - |
| 補強土壁基礎工 裏込材 | m2 | - | - | |

NO. 8+10.00
GH= 289.338
FH= 290.570

| NO. 8 | | 左側 | 右側 | |
|-------------|-------------|----|---------|---|
| 掘削 | 片切掘削 | 土砂 | m2 14.8 | - |
| | オープン掘削 | 土砂 | m2 - | - |
| 削 | 片切掘削 | 岩 | m2 3.5 | - |
| | オープン掘削 | 岩 | m2 - | - |
| 盛床 | W<2.5m | m2 | - | - |
| | 2.5m≤W<4.0m | m2 | - | - |
| 土路体 | W<2.5m | m2 | - | - |
| | 2.5m≤W<4.0m | m2 | - | - |
| 作業土工 | 床土砂 | m2 | 4.6 | - |
| | 掘岩 | m2 | 7.4 | - |
| | 最小幅4m以上 | m2 | - | - |
| | 最大幅4m以上 | m2 | - | - |
| | 最大幅1m以上4m未満 | m2 | 2.9 | - |
| 小規模 | m2 | - | - | |
| 不陸整正 | m | - | - | |
| 補強盛土 | A | m2 | - | - |
| | B | m2 | - | - |
| 補強土壁基礎工 裏込材 | m2 | - | - | |

NO. 8
GH= 289.235
FH= 289.920



実施設計図面

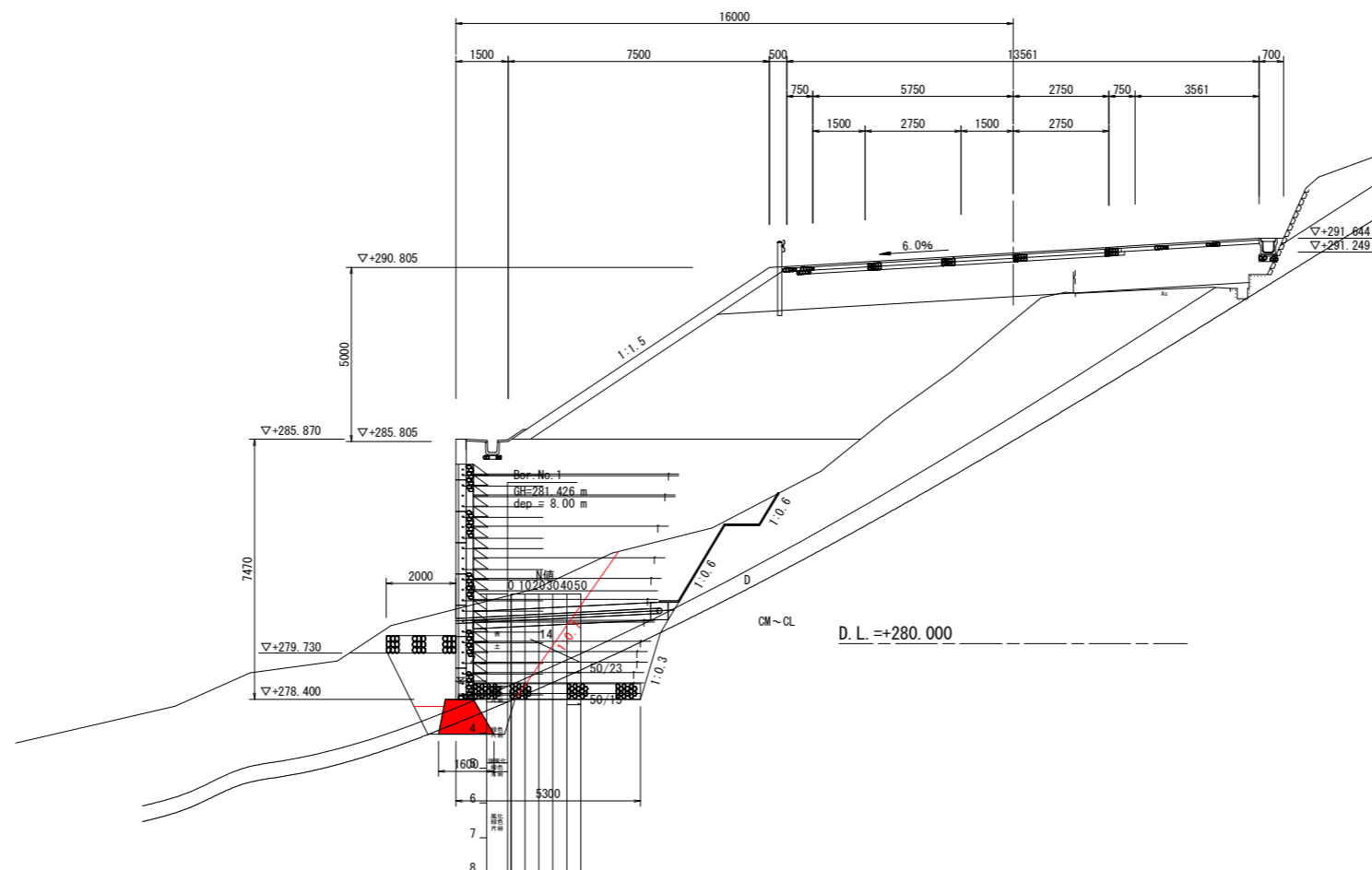
| | | | |
|------|------------------------|------|-------|
| 工事名 | R2吉土 神山川島線 吉・美郷奥丸 道路工事 | | |
| 路線名等 | (主)神山川島線 | | |
| 工事箇所 | 吉野川市美郷字奥丸 | | |
| 図面名 | 横断面図 (1) | | |
| 縮尺 | S=1:100 | 図面番号 | 4 / 7 |
| 事業者名 | 徳島県東部県土整備局 吉野川庁舎 | | |

横断面図 (2)

S=1:100

| NO. 9 | | 左側 | 右側 |
|---------|-------------|----|-----|
| 掘削 | 片切掘削 | m2 | 8.7 |
| | オープン掘削 | m2 | - |
| | 片切掘削 | m2 | - |
| | オープン掘削 | m2 | - |
| 盛床 | W<2.5m | m2 | - |
| | 2.5m≤W<4.0m | m2 | - |
| | W≥4.0m | m2 | - |
| 土路体 | W<2.5m | m2 | - |
| | 2.5m≤W<4.0m | m2 | - |
| | W≥4.0m | m2 | - |
| 作業土戻 | 床土砂 | m2 | 5.3 |
| | 掘岩 | m2 | 2.4 |
| | 最小幅4m以上 | m2 | - |
| | 最大幅4m以上 | m2 | - |
| | 最大幅1m以上4m未満 | m2 | - |
| | 最大幅1m未満 | m2 | 0.5 |
| 不陸修正 | m | - | |
| 補強盛土 | A | m2 | - |
| | B | m2 | - |
| 補強土壁基礎工 | 裏込材 | m2 | - |

NO. 9
GH= 289.284
FH= 291.220



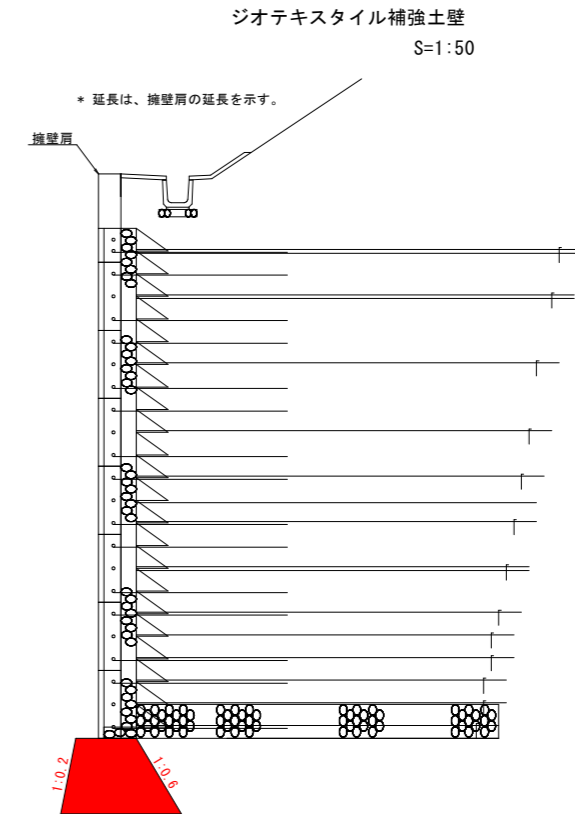
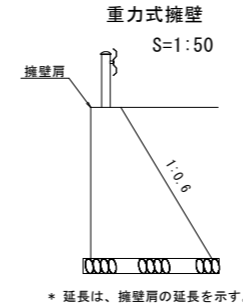
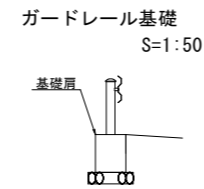
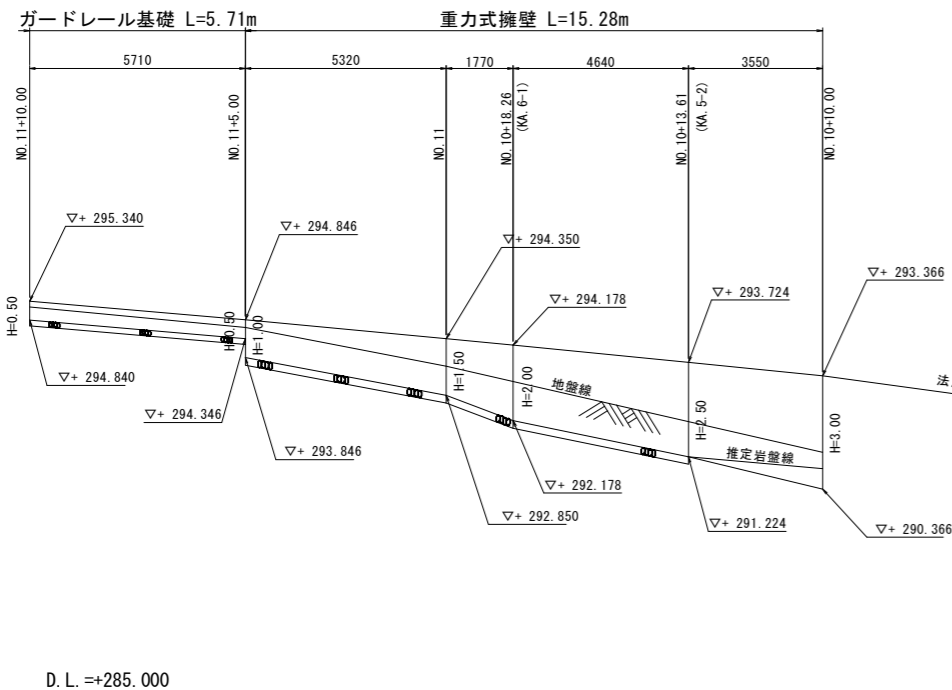
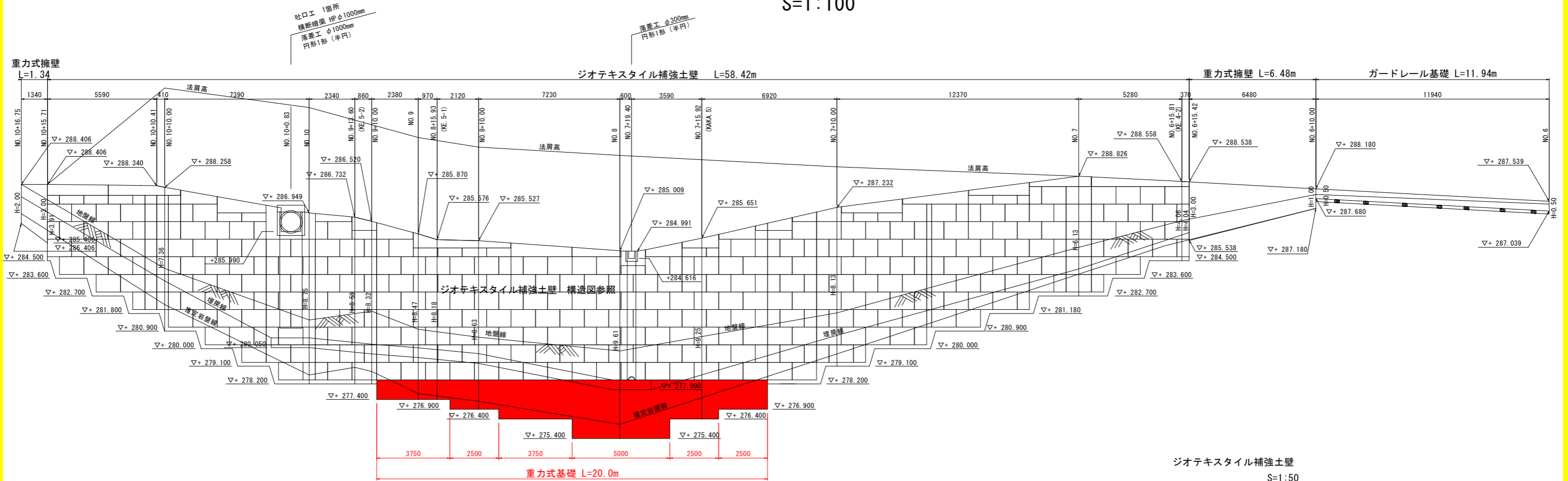
実施設計図面

| | | | |
|------|------------------------|------|-------|
| 工事名 | R2吉土 神山川島線 吉・美郷奥丸 道路工事 | | |
| 路線名等 | (主)神山川島線 | | |
| 工事箇所 | 吉野川市美郷字奥丸 | | |
| 図面名 | 横断面図 (2) | | |
| 縮尺 | S=1:100 | 図面番号 | 5 / 7 |
| 事業者名 | 徳島県東部県土整備局 吉野川庁舎 | | |

擁壁 構造図 (1)

擁壁展開図

S=1:100



実施設計図面

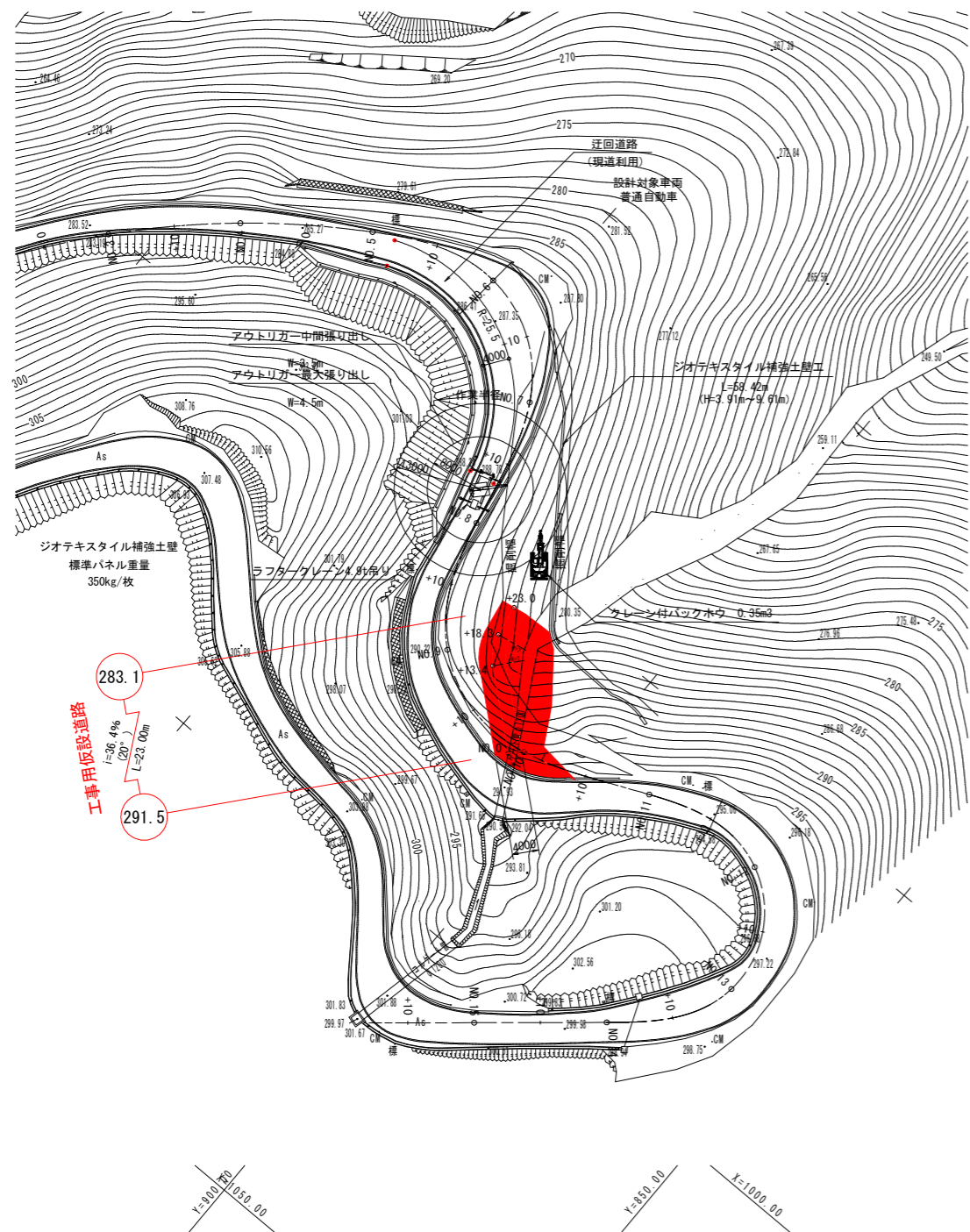
| | | | |
|------|------------------------|------|-------|
| 工事名 | R2吉土 神山川島線 吉・美郷奥丸 道路工事 | | |
| 路線名等 | (主)神山川島線 | | |
| 工事箇所 | 吉野川市美郷字奥丸 | | |
| 図面名 | 擁壁 構造図 (1) | | |
| 縮尺 | S=1:100 | 図面番号 | 6 / 7 |
| 事業者名 | 徳島県東部県土整備局 吉野川庁舎 | | |

施工計画図 (1)

工所用仮設道路 計画図 (参考図)

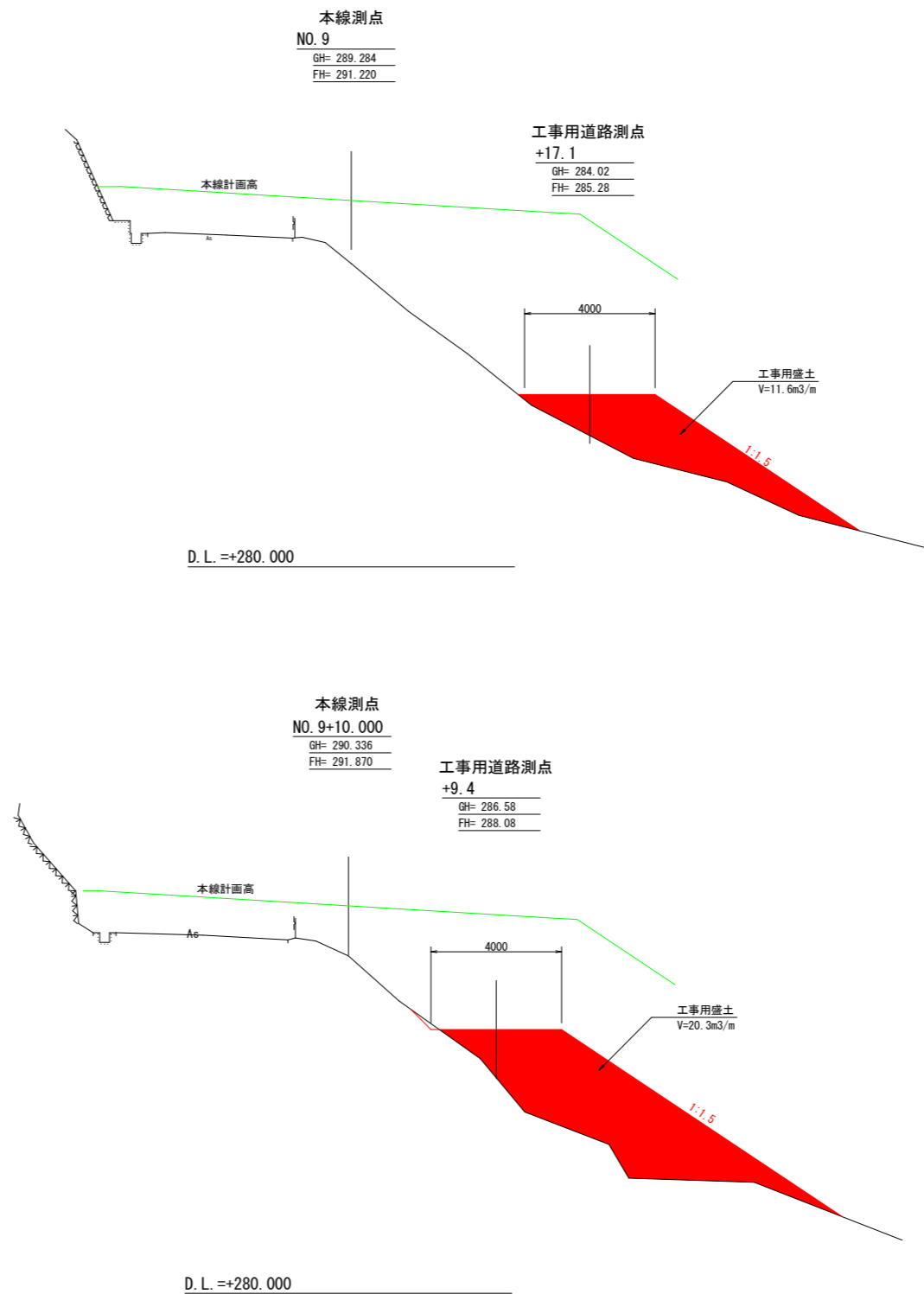
平面計画図

S=1:500



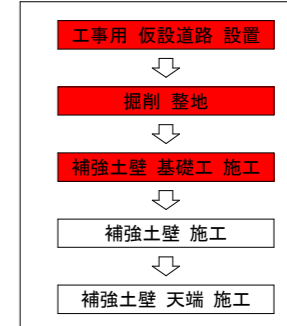
横断面図

S=1:100

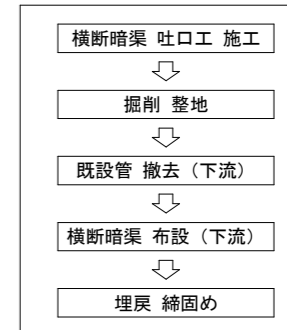


施工手順

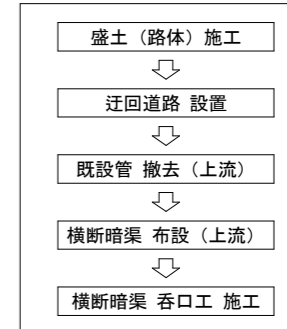
補強土壁施工



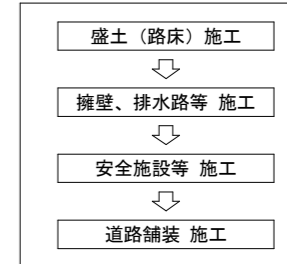
横断暗渠 一次施工



横断暗渠 二次施工



道路施工



完成

実施設計図面

| | | | |
|------|------------------------|------|-------|
| 工事名 | R2吉土 神山川島線 吉・美郷奥丸 道路工事 | | |
| 路線名等 | (主)神山川島線 | | |
| 工事箇所 | 吉野川市美郷字奥丸 | | |
| 図面名 | 施工計画図 (1) | | |
| 縮尺 | 図示 | 図面番号 | 7 / 7 |
| 事業者名 | 徳島県東部県土整備局 吉野川庁舎 | | |